

Qu'est- ce que le sang

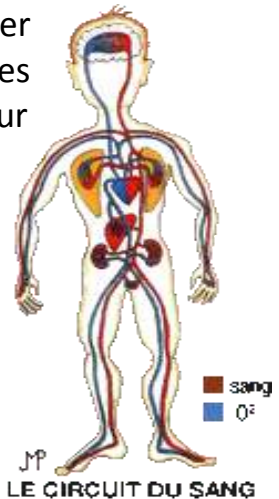
Le SANG EST SYMBOLE DE VIE

Depuis l'origine des temps le sang a toujours été considéré comme le symbole de la vie et de la mort. " Perdre son sang, c'est perdre la vie". " Fluide Vital», essentiel au bon fonctionnement de notre organisme, le sang nourrit, purifie et défend les tissus du corps humain. C'est le symbole aussi de force, de vitalité et de fraternité.....

LE SANG A DE MULTIPLES FONCTIONS

-Il transporte l'oxygène, les déchets, les hormones et les substances nutritives. Il maintient la température corporelle et il défend l'organisme contre les infections et les agressions

-Le corps humain contient environ 5 litres de sang circulant dans 150.000 km de vaisseaux. Il représente 1/13 du poids du poids total du corps humain. Le cœur est une pompe qui envoie le sang partout dans le corps. Le sang sort du cœur gauche par l'aorte puis il emprunte les artères pour s'engager ensuite dans les veines caves pour revenir au cœur droit et partir vers les poumons pour s'approvisionner en oxygène avant de retourner au cœur gauche.



*Maintenez le fleuve de la vie :
Donner du sang régulièrement !*

LES DIFFERENTS GROUPES SANGUINS

Grâce aux travaux de Karl Landsteiner en 1900, les chercheurs purent identifier et classer les différents groupes sanguins, ouvrant ainsi la voie à la transfusion d'aujourd'hui. La membrane des globules rouges est porteuse "d'antigènes" de structure différente selon les individus. Quatre groupes sont répertoriés : **A - B - AB - O**.

<p>Groupe A</p> <p>Je suis du groupe A : - je donne à A et AB - je reçois A et O</p>	<p>Groupe B</p> <p>Je suis du groupe B : - je donne à B et AB - je reçois B et O</p>	<p>Groupe AB</p> <p>Je suis du groupe AB : - je donne à AB - je reçois tous les groupes</p>	<p>Groupe O</p> <p>Je suis du groupe O : - je donne à tous les groupes - je reçois le groupe O</p>
--	--	---	--

DE QUOI EST-IL COMPOSÉ ?

Le sang est constitué à 45 % de cellules formées en permanence dans la moelle osseuse. On y trouve 4 grandes composantes :

1 - *Le Plasma*

C'est la phase liquide du sang. Il est de couleur jaune pâle et contient 91 % d'eau dans lequel baignent les cellules sanguines. Il contient de nombreuses substances en particulier l'Albumine, les facteurs de [coagulation](#) et les [immunoglobulines](#). Il aide à stabiliser la tension artérielle. Si vous perdez trop de sang au cours d'une intervention chirurgicale, vous n'aurez peut-être pas assez de cellules sanguines pour vous maintenir en vie et en bonne santé.

2 - *Les Globules Rouges (ou Erythrocytes)*

Leur nombre est de 4,5 à 6,5 millions par mm³ chez l'homme et de 3,9 à 5,6 chez la femme adulte. Il varie avec l'âge. Les Globules Rouges transportent l'oxygène des poumons aux tissus et rejettent le gaz carbonique. Leur durée de vie est de 120 jours. Ils sont détruits dans la [rate](#).

3 - *Les Globules Blancs (ou Leucocytes)*

Leur nombre est d'environ 7.000 par mm³. Ils défendent l'organisme contre les agressions des bactéries et virus.

4 - *Les Plaquettes*

Ce sont des cellules de très petites tailles. Un millimètre cube de sang contient de 200 à 400.000 plaquettes. Les plaquettes s'opposent au saignement en colmatant les lésions des vaisseaux et participent à la formation de caillots. L'absence ou l'insuffisance de plaquettes est cause d'[hémorragie](#).